

# Modelos Oficiales 184

Todo lo que necesitas  
saber sobre el 184  
recopilado en esta guía.

Sage



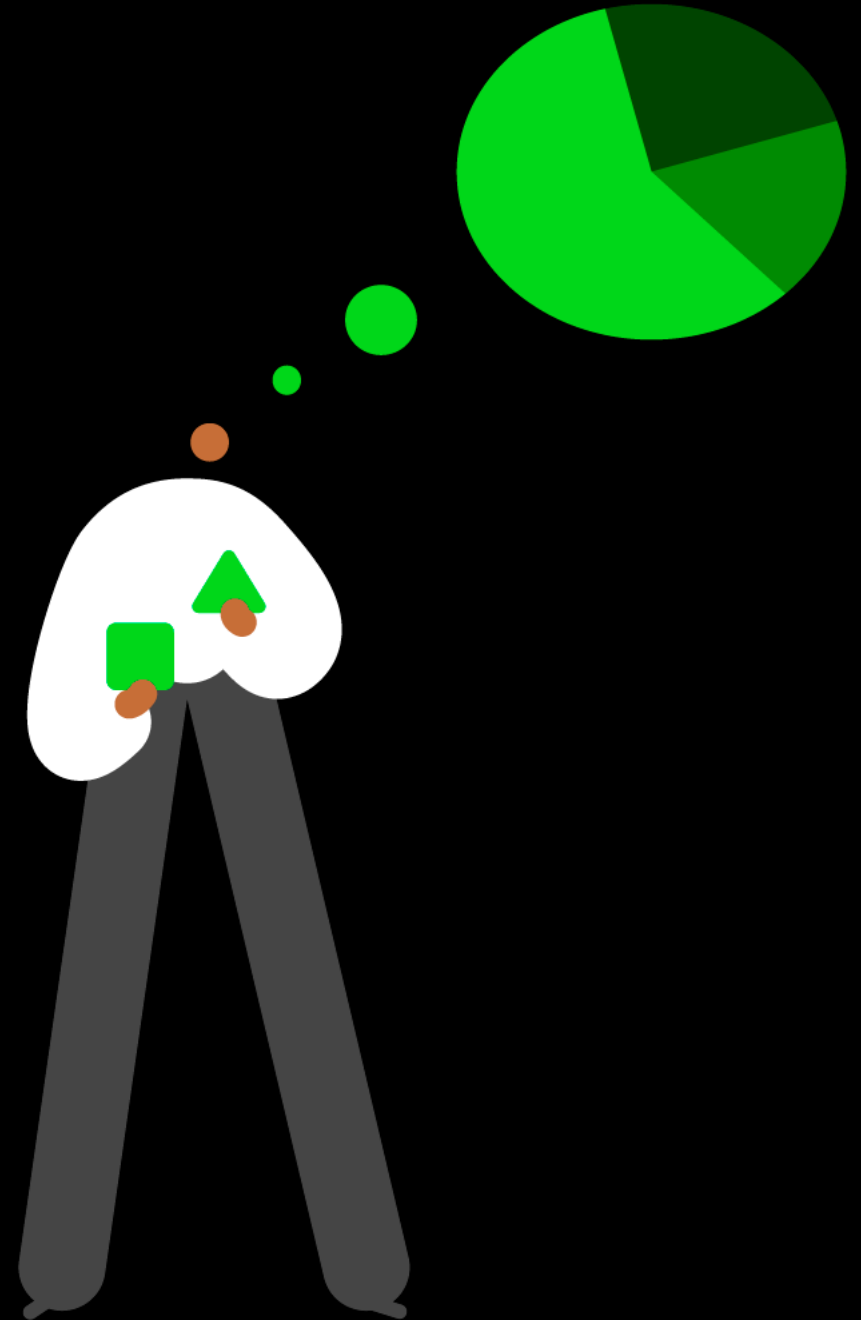
## Proceso Modelo Oficial 184

Esta guía recoge, de manera completa, toda aquella información a tener en cuenta para realizar el modelo oficial 184.

Las áreas que contempla son:

- Revisión de datos de acumulación
- Generación del modelo 184

Se incluyen enlaces a nuestro [Centro de conocimiento](#) donde podrás acceder a todos nuestros contenidos.



# Proceso Modelo Oficial 184

Haz clic en cada opción para acceder directamente a cada apartado:

[Acumulación 184](#)

[Incidencias Generación  
184](#)

# Modelo 184

## Guía de Tareas: Procesos relacionados con el Modelo 184

Te adjuntamos la documentación necesaria para facilitar la generación y/o revisión del Modelo 184

○ Alta Empresa de Estimaciones



○ Datos de Acumulación



○ Incidencias en la Generación del fichero telemático



○ Declaración Sustitutiva



# Modelo 184

## Guía de Tareas: Procesos relacionados con el Modelo 184

Para ampliar la información sobre los procesos a realizar, puede revisar los siguientes enlaces que te llevarán al Centro de conocimiento:

### Acumulación del Modelo 184:

- ✓ [Modelo 184 – Alta Empresa de Estimaciones](#)
- ✓ [Rentas \(2\) Capital Inmobiliario – Acumulación inmuebles](#)
- ✓ [Modelo 184 - Actividades Directa](#)
- ✓ [Socios – Cómo forzar la participación](#)
- ✓ [Socios – Capital Inmobiliario / Titularidad](#)
- ✓ [Modelos - Representantes y Persona de Contacto](#)



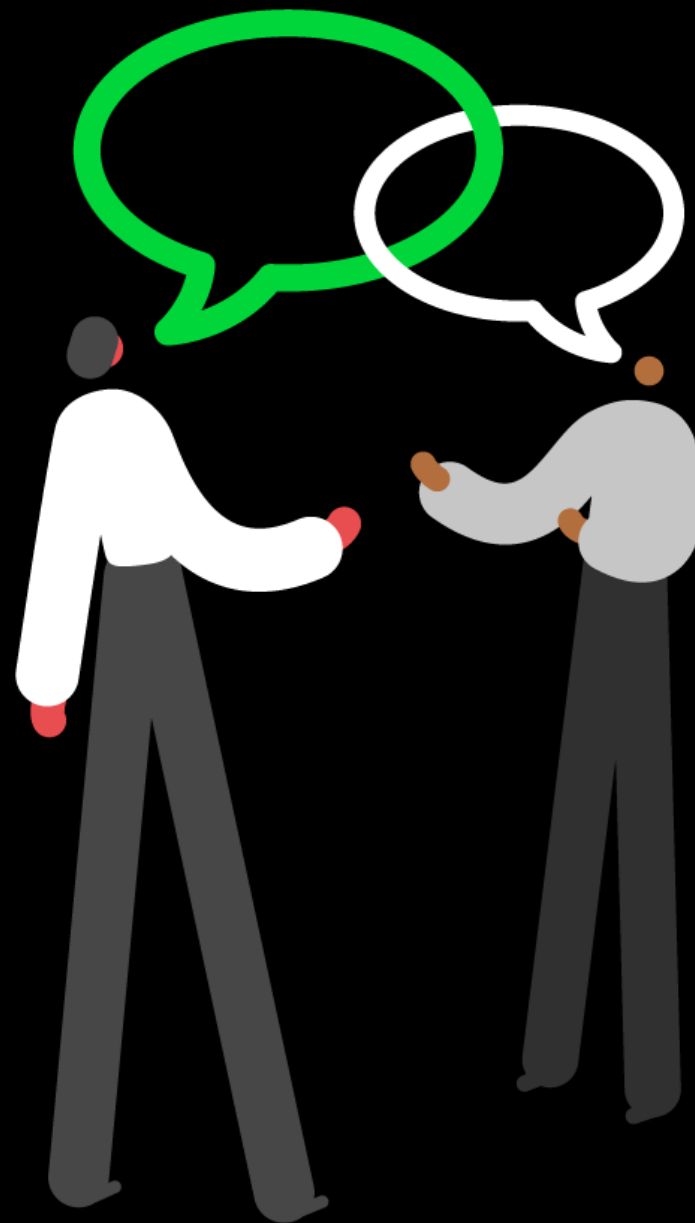
# Modelo 184

## Guía de Tareas: Procesos relacionados con el Modelo 184

Para ampliar la información sobre los procesos a realizar, puede revisar los siguientes enlaces que te llevarán al Centro de conocimiento:

### Incidencias de Generación del Modelo 184:

- ✓ [Modelo 184 - Claves y Subclaves](#)
- ✓ [Incidencia de validación MODELO 184: "22106 - Contenido incorrecto 'Gastos / Exceso Rentas Negativas'"](#)
- ✓ [Incidencia de validación MODELO184: 25403-Falta contenido en Clave de declarado](#)
- ✓ [Incidencia de Impresión Modelo 184 "Elemento de array fuera de rango".](#)
- ✓ [Incidencia de validación MODELO184: 25403-Falta contenido en Clave de declarado](#)
- ✓ [Modelos - Declaración Sustitutiva](#)



# Canales de Acceso



**CENTRO DE CONOCIMIENTO**

[Accede](#)



**COMMUNITY HUB**

[Accede](#)



**SAGE RESPONDE**

[Área de Clientes](#)



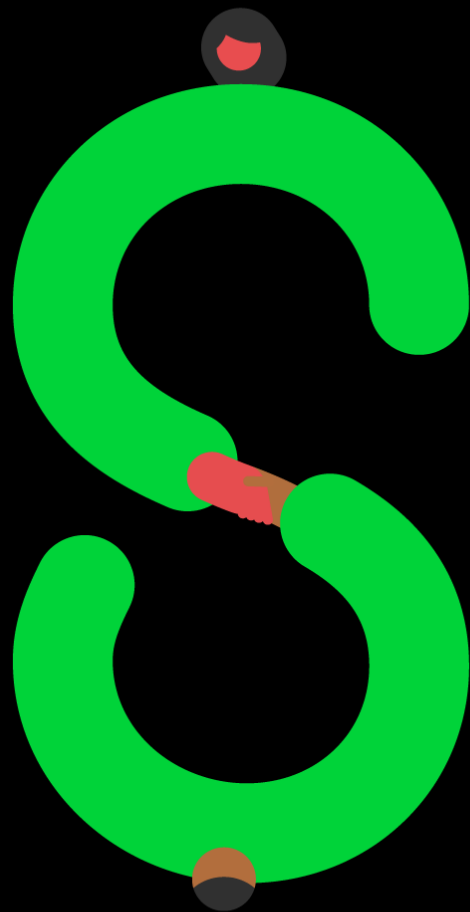
**CHAT**

[Área de Clientes](#)



**900 800 401\***

**\*Según nivel de servicio**



**iGracias!**

Sage